

Saf-T-Wrap® Stacker



San Jamar
555 Koopman Lane
Elkhorn, Wisconsin 53121
USA
T: +1.262.723.6133
F: +1.262.723.4204
info@sanjamar.com
www.sanjamar.com

Canada
3300 Bloor Street West
Center Tower, 11th Floor
Suite 3140 Toronto, ON
M8X 2X3
CANADA
T: +1.416.760.7367
F: +1.416.207.2071
canada@sanjamar.com

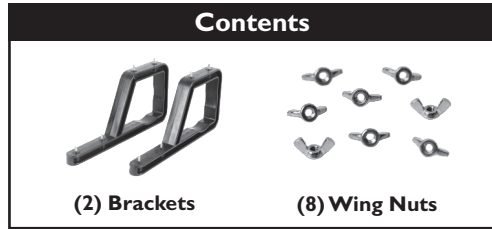
Europe
Schoorstraat 26a, bus 1
2220 Heist op-den Berg
BELGIUM
T: +32 1522 8140
F: +32 1522 8148
emea@sanjamar.com

México
Av. Universidad #1377-701
Colonia Axotla CP 01030
Del. Alvaro Obregón
MEXICO, D.F.
T: +52 (55) 3626 0772
F: +52 (55) 5273 4495
mexico@sanjamar.com

 **san jamar**
smart. safe. sanitary.

102670_RevA

Thank you for purchasing San Jamar's Saf-T-Wrap® Stacker. The Saf-T-Wrap® Stacker can be used in any combination with SW12 and SW18: (SW12: SW18) (SW18: SW12) (SW12 :SW12) (SW18: SW18). Please take a moment to review the key features and instructions for use.



Instructions for SW12



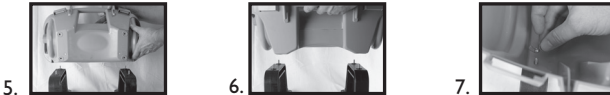
A. Disassemble Saf-T-Wrap® 12"

1. Open station by applying inward pressure to latches and lift upward to release
2. Remove support rod with film or foil from station
3. Unscrew all 4 screws from suction cup feet with Phillips screwdriver



B. Assemble Saf-T-Wrap® 12" Stacker Brackets

4. Line up holes in the bottom of Saf-T-Wrap® 12" with screws in brackets
5. Place station on top of brackets. **Note 12" can be placed on top or bottom bracket screws*
6. Secure Saf-T-Wrap® 12" into place by fastening all screws with wing nuts



Instructions for SW18



A. Disassemble Saf-T-Wrap® 18"

1. Open station by applying inward pressure to latches and lift upward to release
2. Remove support rod with film or foil from station

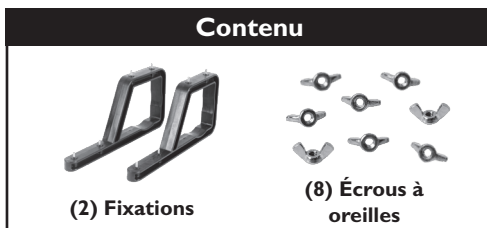


B. Assemble Saf-T-Wrap® 18" Stacker Brackets

3. Line up inner holes in the bottom of Saf-T-Wrap® 18" with screws in brackets
4. Place station on top of brackets. **Note 18" can be placed on top or bottom bracket screws*
5. Secure Saf-T-Wrap® 18" into place by fastening all 4 screws with wing nuts



Merci d'avoir acheté une empileuse Saf-T-Wrap® de San Jamar. Il est possible de combiner les modèles SW12 et SW18 de l'empileuse Saf-T-Wrap® : (SW12:SW18) (SW18:SW12) (SW12 :SW12) (SW18:SW18). Veuillez prendre un moment pour examiner les principales caractéristiques et les instructions d'utilisation.



Instructions pour le modèle SW12



A. Démontez la Saf-T-Wrap® 12"

1. Ouvrir l'empileuse en appliquant une pression interne aux loquets et soulever vers le haut pour dégager
2. Retirer la tige-support avec pellicule ou film de l'empileuse
3. Dévisser les quatre vis des ventouses à l'aide d'un tournevis Phillips



1.



2.



3.



B. Assembler les fixations de l'empileuse Saf-T-Wrap® 12"

4. Aligner les trous intérieur au bas de la Saf-T-Wrap® 12" à l'aide de vis dans les fixations.
5. Placer l'empileuse sur le dessus des fixations. *Remarque : on peut placer l'empileuse de 12" dessus ou dessous les vis des fixations
6. Sécuriser l'empileuse Saf-T-Wrap® 12" en place en fixant les vis à l'aide d'écrous à oreilles



5.



6.



7.

Instructions pour le modèle SW18



A. Démontez la Saf-T-Wrap® 18"

1. Ouvrir l'empileuse en appliquant une pression interne aux loquets et soulever vers le haut pour dégager
2. Retirer la tige-support avec pellicule ou film de l'empileuse



1.



2.



B. Assembler les fixations de l'empileuse Saf-T-Wrap® 18"

3. Aligner les trous intérieur au bas de la Saf-T-Wrap® 18" à l'aide de vis dans les fixations.
4. Placer l'empileuse sur le dessus des fixations. *Remarque : on peut placer l'empileuse de 18" dessus ou dessous les vis des fixations
5. Sécuriser l'empileuse Saf-T-Wrap® 18" en place en fixant les quatre vis à l'aide d'écrous à oreilles



5.

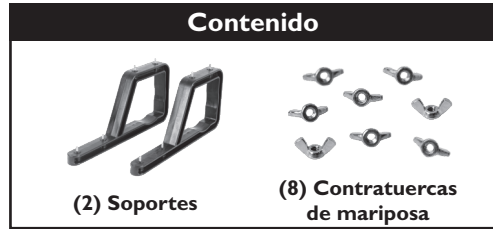


6.



7.

Gracias por comprar el apilador Saf-T-Wrap® de San Jamar. El apilador Saf-T-Wrap® se puede utilizar en combinación con las estaciones SW12 y SW18: (SW12: SW18) (SW18: SW12) (SW12 :SW12) (SW18: SW18). Dedique un momento a la revisión de las características y las instrucciones de uso.



Instrucciones para la estación SW12



A. Desarme la estación Saf-T-Wrap® de 12 pulgadas

1. Para abrir la estación, presione los seguros hacia adentro y levante para liberar.
2. Retire de la estación la varilla de apoyo con película autoadherente o papel aluminio.
3. Desatornille los 4 tornillos de las patas de las ventosas con un desarmador Phillips.



1.



2.



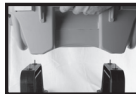
3.

B. Instale los soportes del apilador para la estación Saf-T-Wrap® de 12 pulgadas

4. Alinee los orificios en la parte inferior de la estación Saf-T-Wrap® de 12 pulgadas con los tornillos de los soportes.
5. Coloque la estación encima de los soportes. **La estación de 12 pulgadas se puede colocar en los tornillos superiores o inferiores de los soportes.*
6. Para asegurar la estación Saf-T-Wrap® de 12 pulgadas en su lugar, apriete todos los tornillos con las contratruercas de mariposa.



5.



6.



7.

Instrucciones para la estación SW18



A. Desarme la estación Saf-T-Wrap® de 18 pulgadas

1. Para abrir la estación, presione los seguros hacia adentro y levante para liberar.
2. Retire de la estación la varilla de apoyo con película autoadherente o papel aluminio.



1.



2.

B. Instale los soportes del apilador para la estación Saf-T-Wrap® de 18 pulgadas

3. Alinee los orificios interiores en la parte inferior de la estación Saf-T-Wrap® de 18 pulgadas con los tornillos de los soportes.
4. Coloque la estación encima de los soportes. **La estación de 18 pulgadas se puede colocar en los tornillos superiores o inferiores de los soportes.*
5. Para asegurar la estación Saf-T-Wrap® de 18 pulgadas en su lugar, apriete los 4 tornillos con las contratruercas de mariposa.



5.



6.



7.